

# ワード講座（入門編）

受講時間	受講料	教材費
3時間/日×4日	¥6,000	WORD2013：¥970

**講座の目的：**「たのしいパソコン講座」を受講された方を対象に、ワードによる簡単な文書作成から始めて、次第に見栄えの良い文書作成技術を習得していただきます。実習・練習問題が主体の体験学習で、種々の便利な機能、操作方法を徐々に習得していただきます。

## 講座内容

- ☺ かな漢字変換の仕組みと訂正方法
- ☺ 文章の編集1（右揃え・中央揃え・左揃え、太字、下線 など）
- ☺ 文章の編集2（文字の種類・サイズ・色、網掛け、均等割付け、網掛け、ルビ など）
- ☺ ページの設定と文章の入力
- ☺ 複写・移動・削除の編集方法
- ☺ イラストの貼り付け
- ☺ フォルダーの作成
- ☺ 文書の保存・読み込みと印刷

### <ページの設定>

- ◇ 用紙のサイズ
- ◇ 余白のサイズ
- ◇ 印刷の向き
- ◇ 1ページの行数
- ◇ 1行の文字数
- ◇ 縦書き、横書きの指定

### <文字入力の練習>

箸を取ってください。  
裏庭には、二羽鶏がいる。  
美術館で絵画鑑賞する。  
貴社の記者は汽車で帰社した。  
書は精読を貴び、多く貪るを貴ばず。  
腹八分に病なし、腹十二分に医者たらず。  
未来を予測する最善の方法は、自らそれを創り出すこと  
最高の授業には、最高の教師と最高の生徒が必要である  
学生時代に大事なことなのは、何を学んだかではなく、

### 右揃え

平成〇〇年4月2日

- ★文字の種類・サイズ・色
- ★中央揃え ★下線 ★斜体

厚生課長 川上 裕之

## 社員旅行のお知らせ

恒例の社員旅行を、下記のように企画いたしました。昨年度の反省で要望が多かった一泊旅行になっております。静かな環境で温泉につかり、春の味覚を満喫してください。くわしい日程につきましては、決まり次第配布いたします。

### 箇条書き

1. 旅行日程 4月25日（金）～4月26日（土）
2. 場所 草津温泉
3. 締切日 2月11日（水）
4. 受付 厚生課 古山 内線18

### 網掛け

### ふりがな

### 均等割付け

以上



### イラスト貼り付け

### <文書の保存・読込・印刷>

- ◇ フォルダーの作成
- ◇ 文書ファイルの保存・読込み
- ◇ 文書ファイルの印刷



# ワード講座（初級編）

受講時間	受講料	教材費
3時間/日×4日	¥6,000	(入門編と同じテキストです)

**講座の目的：**「ワード講座（入門編）」を受講された方を対象に、文書へのイラスト・写真の貼り付け、表の挿入やワードアートの作成など、より高度な内容を習得していただきます。

## 講座内容

- 😊 イラスト・写真の挿入と明るさの修整
- 😊 ワードアートの作成
- 😊 表の作成と編集
- 😊 地図の挿入および図形の作成
- 😊 段組みの指定
- 😊 ドロップキャップの設定

## クリスマスコンサートのご案内

### ワードアート

街角に流れるクリスマスソングのメロディに心おどる今日この頃ですが、いかがお過ごしでしょうか？

日ごろ私たちを応援してくださっている皆さまに感謝をこめて、クリスマスコンサートを行います。是非お集まりいただきたく、ご案内申し上げます。

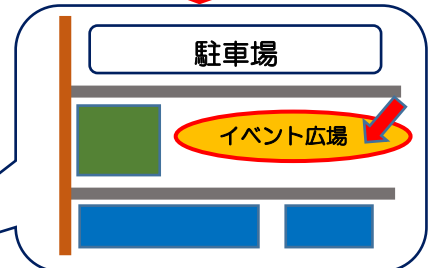
日時 12月25日（火） 午後6：00～

会場 町田市役所内 イベント広場

地図



### 図形の作成



### 地図の挿入

1. 期間 5月12日（月）～5月14日
2. 会場 コンベンションセンター
3. 新製品

### 表の挿入

種類	メーカー数	展示数
プラズマテレビ	5社	10台
有機ELテレビ	6社	12台
3D対応液晶	8社	15台

会場へは、札幌駅より当社のシャトルバスが運行されます。

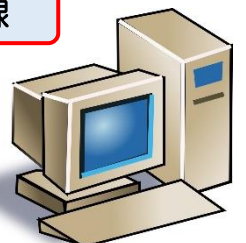
<問い合わせ先>

「OYAJI-JAZZ BAND」

代表：桑田

連絡先：084-084-1225

### ページ罫線



保健だより\*11月号\*

今月の目標

目指せ！歯磨き名人！  
11月8日は「いい歯の日」です。毎食後歯磨きをしましょう。

**ドロップキャップ**

歯磨き+定期検診であなたは大丈夫！

**虫歯**になりやすいところはよく磨きましょう。歯と歯の間は90°の角度に、歯と歯ぐきの境目は45°の角度に、奥歯の噛み合わせは歯の溝に歯ブラシを当てて左右に細かく動かします。1日3回食後は必ず歯磨きをしましょう。

**歯**磨きだけでは落ちない汚れもあまります。半年に1回は定期検診に行き、汚れを落としてもらいましょう。治療より予防が案です。

**段組みの指定**